

www.kalanka.com.cn



**KALANKA** in the world

杭州區銘瑞貿易有限公司  
Hangzhou Ougerui Trading Co., Ltd.

網址: www.kalanka.com.cn  
郵箱: info@kalanka.com  
傳真: 0571-88116697

服務熱線: 0571-88116696



HVAC  
Comfortable  
Healthy

卡兰卡·高品质地暖产品制造者

**KALANKA**

意大利科技品牌

ITALIAN TECHNOLOGY BRANDS

# INDEX

## 卡兰卡

意大利大师匠心设计

卡兰卡热能公司生产工业及民用的高质量供暖、管道、空调用阀门以及热计量、新能源系统里需要的元件。

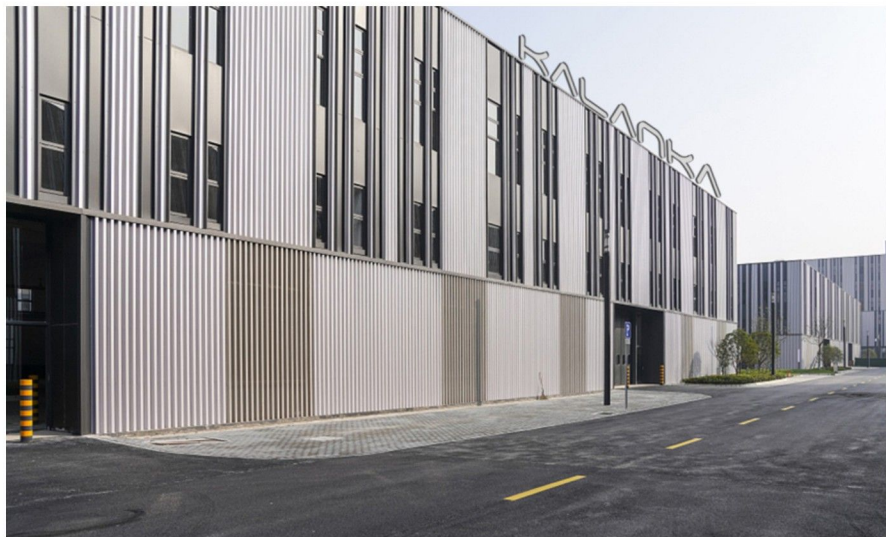
KALANKA持续引进意大利的先进技术设备进行技术创新,配合中国高端装备制造,公司迅速成为引领供暖行业的顶尖热能设备制造商。

<b>Company Profile</b> 公司简介	PAGE.	<b>03</b>
<b>Brand Advantage</b> 品牌优势	PAGE.	<b>05</b>
<b>Water Collector And Distributor</b> 集分水器系列	PAGE.	<b>07</b>
<b>Water Mixing Center Series</b> 混水中心系列	PAGE.	<b>09</b>
<b>End Assembly Series</b> 末端组件系列	PAGE.	<b>11</b>
<b>Temperature Control Element</b> 温度控制元件系列	PAGE.	<b>13</b>
<b>Cooperative Partner</b> 合作伙伴	PAGE.	<b>15</b>

# Company Profile

## 公司简介

KALANKA持续引进意大利的先进技术设备进行技术创新,配合中国高端装备制造,公司迅速成为引领供暖行业的顶尖热能设备制造商。卡兰卡拥有遍布全球的专业合作伙伴,他们致力于仔细的分析来自每个客户的需求,为客户提供咨询服务和最先进的技术解决方案,并确保在安装过程中达到最高的安全标准。从研发到制造、从产品到集成,进而成为全球专业的技术解决方案制定者。当你需要设计、生产、配送及客户服务时,卡兰卡近在咫尺。



Kalanka continued to introduce advanced technology and equipment from Italy for technological innovation, and cooperated with China's high-end equipment manufacturing, and the company quickly became the top thermal equipment manufacturer leading the heating industry. Kalanka has professional partners all over the world, who are committed to carefully analyzing the needs of each customer, providing consulting services and state-of-the-art technical solutions, and ensuring the highest safety standards during installation. From R & D to manufacturing, from product to integration, and then become a global professional technology solution maker. When you need design, production, distribution and customer service, kalanka is close at hand.



# Brand Advantage

## 品牌优势

### 专业的生产设备

PROFESSIONAL PRODUCTION EQUIPMENT

中国高端生产装备制造。

### 雄厚的研发实力

STRONG R & D STRENGTH

公司配备专业的产品及工艺研发团队，保证产品的质量与环保性能。

### 意大利匠心设计

ITALIAN DESIGN

遵循因设计而不凡的品牌理念，采用意大利大师设计，打造出充满设计美感、品牌风格的高端产品。

### 全方位的产品体系

COMPREHENSIVE PRODUCT SYSTEM

产品包括：采暖系统、生活管道系统等产品。

### 优质的服务体系

HIGH QUALITY SERVICE SYSTEM

致力于提供专业、智能、高效的服务模式，与客户一同在变革的浪潮中以创新促发展，让优质、领先的产品与服务，助力每一个客户体验

### 精细化的定位需求

REFINED POSITIONING REQUIREMENTS

始终将以客户为中心，为客户创造价值作为核心使命，为客户提供精准、精细、高效的产品定制服务。



# Diversity

Water Collector

智能型分集水器

# Diversity

water device 智能型分集水器



#### Product Features 产品特点

- 意大利大师设计，匠心工艺打造
- 硬密封、硬连接管接头，可靠的防渗漏结构
- 黄铜本色，表面经特殊防腐处理
- 集水管各回路中内置调节阀，安装电热执行器后，可实现自动控制

#### Technical Parameter 技术参数

- 适用介质:水或乙二醇的混合液
- 主管接口:G1"(内)活接
- 支管接口:G3/4"(外)用于连接16x2.0 20x2.0
- 管支管间距:50 mm
- 支管数量:2-12路
- 工作压力:≤ 60°C,最大6bar,90°C,最大3bar



#### 锻造一体

采用国际尖端工艺黄铜锻造，主管一体成型，减少连接件，增强了连接可靠性。



#### 分水器管壁厚

我们的产品有质量保证，管壁厚，更加耐用，使用时间更长，您可以放心使用。



#### 先进的阀芯底座设计

阀座高出底面，有效的减少水中杂质进入地暖管。



#### 人性化标识

便于识别各支管控制的不同房间。

## 混水中心

- 安装方便，微电脑自动运行，具有过热，缺水保护
- 具有热启动的功能，水泵间歇式工作
- 大流量设计，~克服传统混水装置流量少的问题

- 安装方便，操作简单，无需调试
- 超静音水泵，不影响睡眠
- 优质黄铜锻造，全铜镀镍，高档大方，安全可靠不漏水



### 技术参数

- 接口D2: G1" (外丝)活接
- 主管间距L:220mm
- 主体材质: 58黄铜
- 四通混水材质: 58黄铜
- 四通恒温控制: 德国进口
- 热敏感材料: 液态
- 控温范围: 45°C~70°C
- 水泵尺寸: G1"
- 最大耐压: 10Bar
- 最大耐温: 110°C
- 流量: 5.0KVS

### 工作原理:

通过手动旋转四通阀，人为控制供水和回水的比例，温度高了，顺时针旋转；温度低了，逆时针旋转，操作简单方便。

通过对地面采暖供水温度的控制，经过混水系统后的混合水，即可以达到供给房间地面采暖的真正舒适，节能效果，又能避免高温水进入地面管道，引起不必要的地板及相关设备的损坏，还能避免能源浪费等情况的发生。

使用混水系统，可以提高地暖系统循环水的流速，加速提升室内温度，减少建筑热损失。混水的目的主要是改变供水温度来控制热量的输出，通过热源的高温出水与地暖系统的低温回水进行混合来实现。

### 温度表



### 恒温混水阀



### 循环水泵



# Manifolds

end component

## 分集水器末端组件

全铜锻造

意大利大师设计，匠心工艺打造

硬密封、可靠的防渗漏结构

黄铜本色，表面经特殊防腐处理

# Manifolds

end component 分集水器末端组件

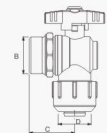
匠心设计·高品质 | 12  
www.kalanka.com



### 角式球阀

材质: 黄铜Hpb58-3 工作压力: 1.6MPa  
适用介质: 冷、热水 工作温度: -20~120°C

Size	d	D	L	□	田
DN20 25X11M	G1"	40.5	25X2.5	2	60



### 适配器

材质: 黄铜Hpb58-3 工作压力: 1.6MPa  
适用介质: 冷、热水 工作温度: -20~120°C

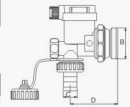
Size	d	L	□	田
DN25 12-16	16	12	10	50



### 一体化自动排气尾件

材质: 黄铜Hpb58-3 工作压力: 1.6MPa  
适用介质: 冷、热水 工作温度: -20~120°C

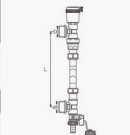
Size	d	D	L	□	田
DN25	G1"	15	25X2.5	2	60



### 压差旁通阀

材质: 黄铜Hpb58-3 工作压力: 1.6MPa  
适用介质: 冷、热水 工作温度: -20~120°C

Size	d	D	L	□	田
DN25	G1"	G1"	220	5	25





# Temperature

control  
component

温度控制元件

# Temperature

control  
component 温度控制元件



温控面板 / Temperature control panel

感温元件: NTC  
控温精度:  $\pm 1^{\circ}\text{C}$   
温度设置:  $5\sim 35^{\circ}\text{C}$  (电地暖 $5\sim 70^{\circ}\text{C}$ )  
显示范围:  $0\sim 55^{\circ}\text{C}$  (电地暖 $0\sim 70^{\circ}\text{C}$ )  
工作环境:  $0\sim 45^{\circ}\text{C}$   
湿度:  $5\sim 95\%$  RH (不结露)  
按键: 轻触按键  
功耗功率:  $< 1\text{W}$   
电源电压: AC85~260V, 50/60Hz  
接线端子: 能够连接  $2\times 1.5\text{mm}^2$  或  $1\times 2.5\text{mm}^2$  的导线  
负载电流: 2A (阻性负载), 1A (感性负载)  
外表: PC+ABS 阻燃+亚克力  
外形尺寸:  $80\times 80\times 17.5\text{mm}$  (宽 $\times$ 高 $\times$ 厚)  
安装孔距: 60mm (标准)  
防护等级: IP 30  
(可定485协议, 壁挂炉联动和个别特殊温控器)

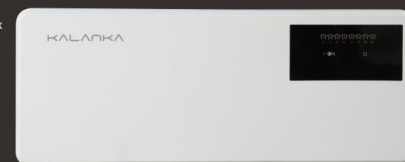


电热执行器 / electrothermal actuator

电热执行器参数  
带开自指示, 常闭型。  
电源: 230V~  
功率: 3W~  
启动电流:  $\leq 250\text{mA}/230\text{C}$   
环境温度:  $0\sim 50^{\circ}\text{C}$   
保护级别: IP 54~  
电源线长度: 70cm~  
连接螺纹: M30x1.5

中央集控盒 / Central control box

智能联动控制壁挂炉和水泵。  
最多能接入8个房间温控器, 输出200个电热执行器。  
集混水控制器、集线控制器为一体的地暖混水控制中心。





# THANK YOU

保利<sup>®</sup>发展  
美好生活同行者

YanGO | 阳光城  
世界500强

融信集团  
RONGXIN GROUP

LYDU 绿都地产  
专注你的体验

SUNAC 融创  
至臻·致远

招商地产

绿城集团  
GREENTOWN

DoThink 德信地产  
品质·信赖生活

DaJa/大家  
HELP OTHER

SHIMAO  
世茂房地产

碧桂园  
GARDEN

九龍倉

Boee Group  
保亿集团  
BEIYI GROUP

滨江集团  
BINJIANG REAL ESTATE  
创造生活 建筑家

新湖  
XIN HU

我的精彩 感谢有你  
KALANKA'S WONDERFUL THANK YOU

MORE PARTNERS ARE  
COMING SOON  
.....

更多合作伙伴正在赶来